

Linea Telescopici

**STORTI**

26.6 TC | 28.7 TC | 28.9 TC

# AgriFormer



## Agri Farmer 26.6 | 28.7 | 28.9 | TC

PRESTAZIONI	26.6	28.7	28.9
Portata massima	2.600 kg	2.800 kg	
Portata a massima altezza su pneumatici	2.600 kg	2.000 kg	1.200 kg
Portata al massimo sbraccio su pneumatici	900 kg	700 kg	350 kg
Altezza massima sollevamento su pneumatici	5,95 m	6,35 m	8,70 m
Sbraccio massimo orizzontale	3,35 m	3,65 m	5,70 m
Sbraccio alla massima altezza	0,66 m	0,80 m	
Angolo di brandeggio forche	134°	130°	
Forza di strappo	5.700 daN		
Forza di traino	7.300 daN		
Pendenza massima superabile	40%		
Peso totale a vuoto	5.800 kg	6.000 kg	6.150 kg
Velocità max	35 km/h		

## TRASMISSIONE

Trasmissione idrostatica con pompa a portata variabile

Motore idraulico a variazione automatica

Inversione elettro - idraulica

Pedale inching per avanzamento controllato

Cambio a 2 velocità servocomandato

## IMPIANTO IDRAULICO

Pompa ad ingranaggi con portata a max. regime 88 lt/1'

Pressione max di esercizio 230 bar

Comando distributore con joystick 3 in 1

## PONTI DIFFERENZIALI

Assali sterzanti 2, con riduttori epicicloidali

Tipi di sterzata 4 ruote / trasversale / 2 ruote

Assale anteriore rigido

Assale posteriore oscillante

Frenatura di servizio a bagno d'olio sull'asse anteriore

Frenatura di stazionamento ad azionamento negativo

## MOTORE

Modello MOTORE IVECO NEF F4GE0454A - TC - 74 KW

Potenza netta massima 74 kW (102 cv) a 2.300 giri/min

Principio di funzione quattro tempi diesel

Numero e disposizione cilindri 4, verticali in linea

Cilindrata 4485 cm<sup>3</sup> - Turbo compressore

Sistema di raffreddamento liquido

## RIFORMIMENTI (litri)

Impianto idraulico (totale) 130

Serbatoio gasolio 60

## DISPOSITIVI DI SERIE

Dispositivo antiribaltamento con blocco movimenti aggravanti

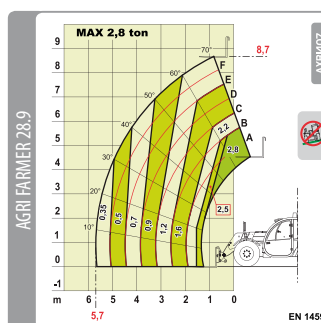
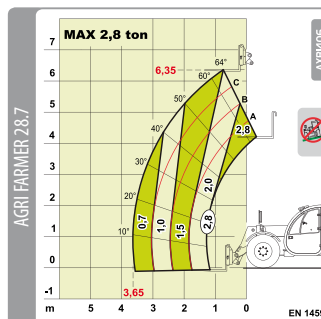
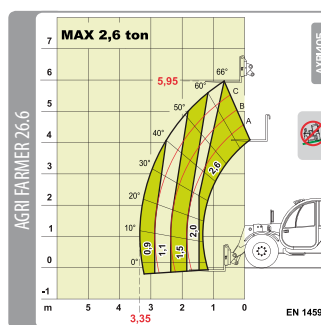
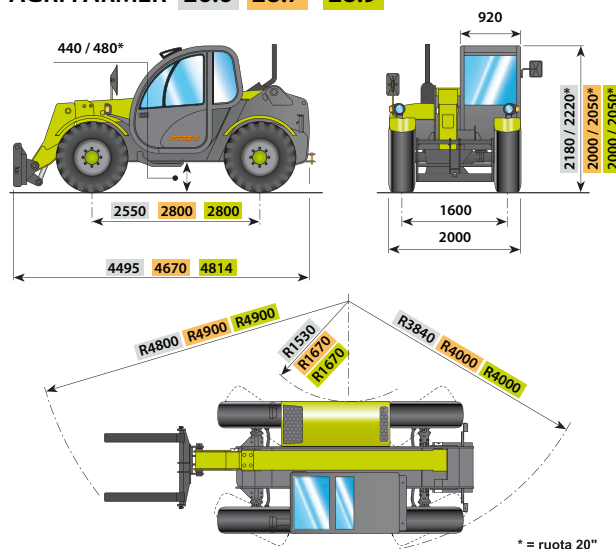
Presa idraulica per eventuali accessori su testa braccio

Cabina chiusa insonorizzata omologata ROPS - FOPS, con riscaldamento

Differenziale autobloccante ponte anteriore (limited slip 45%)

PNEUMATICI 12.5 x 18"  
alternativa 16/70 x 20"

## AGRI FARMER 26.6 28.7 28.9



## CAPACITÀ DI TRAINO

Rimorchio non frenato	3 ton
Frenatura meccanica	5 ton
Frenatura idraulica pneumatica	17.5 ton

Comprensivo di ruote 20"

Linea Telescopici

**STORTI**

30.7 TC | 30.9 TC

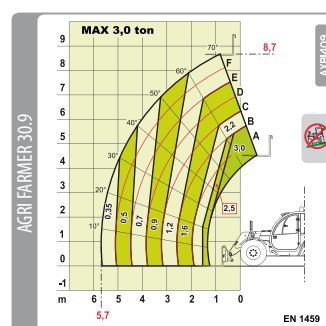
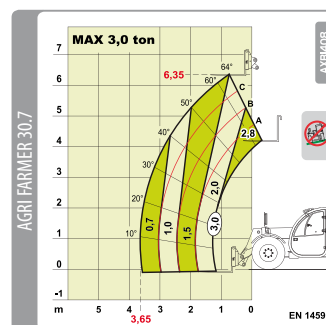
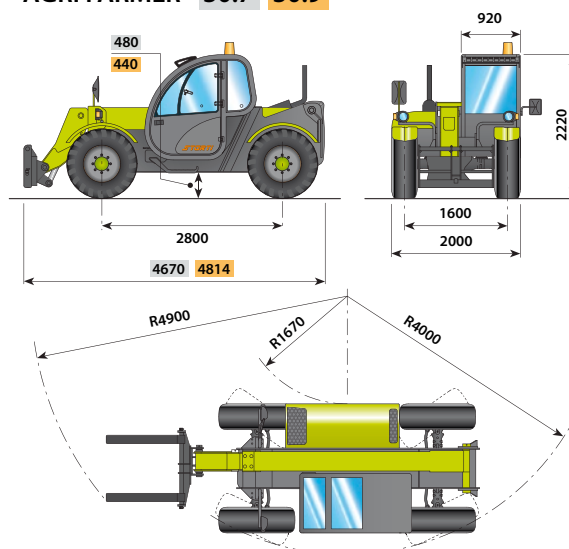
# AgriFormer



## Agri Farmer 30.7 | 30.9 | TC

PRESTAZIONI	30.7	30.9
Portata a massima	3.000 kg	
Portata a massima altezza su pneumatici	2.000 kg	1.200 kg
Portata al massimo sbraccio su pneumatici	700 kg	350 kg
Altezza massima sollevamento su pneumatici	6,35 m	8,70 m
Sbraccio massimo orizzontale	3,65 m	5,70 m
Sbraccio alla massima altezza	0,80 m	
Angolo di brandeggio forche	130°	
Forza di strappo	5.700 daN	
Forza di traino	7.300 daN	
Pendenza massima superabile	40%	
Peso totale a vuoto	6.000 kg	6.150 kg
Velocità max	35 km/h	
TRASMISSIONE		
Trasmissione	idrostatica con pompa a portata variabile	
Motore idraulico	a variazione automatica	
Inversione	elettro - idraulica	
Pedale inching per avanzamento controllato		
Cambio a 2 velocità servocomandato		
IMPIANTO IDRAULICO		
Pompa ad ingranaggi con portata a max. regime	88 lt/1'	
Pressione max di esercizio	230 bar	
Comando distributore con joystick	3 in 1	
PONTI DIFFERENZIALI		
Assali sterzanti	2, con riduttori epicicloidali	
Tipi di sterzata	4 ruote / trasversale / 2 ruote	
Assale anteriore	rigido	
Assale posteriore	oscillante	
Frenatura di servizio	a bagno d'olio sull'asse anteriore	
Frenatura di stazionamento	ad azionamento negativo	
MOTORE		
Modello	<b>MOTORE IVECO NEF F4GE0454A - TC - 74 kW</b>	
Potenza netta massima	74 kW (102 cv) a 2.300 giri/min	
Principio di funzione	quattro tempi diesel	
Numero e disposizione cilindri	4, verticali in linea	
Cilindrata	4485 cm <sup>3</sup> - Turbo compressore	
Sistema di raffreddamento	liquido	
RIFORMIMENTI (litri)		
Impianto idraulico (totale)	130	
Serbatoio gasolio	60	
DISPOSITIVI DI SERIE		
Dispositivo antiribaltamento con blocco movimenti aggravanti		
Presca idraulica per eventuali accessori su testa braccio		
Cabina chiusa insonorizzata omologata ROPS - FOPS, con riscaldamento		
Differenziale autobloccante ponte anteriore (limited slip 45%)		
PNEUMATICI		
	16/70 x 20"	

## AGRI FARMER 30.7 30.9



## CAPACITÀ DI TRAINO

Rimorchio non frenato	3 ton
Frenatura meccanica	5 ton
Frenatura idraulica pneumatica	17 ton