

Linea Telescopici

**STORTI**

37.7 TC | 37.7 TA  
37.8 TC | 37.8 TA

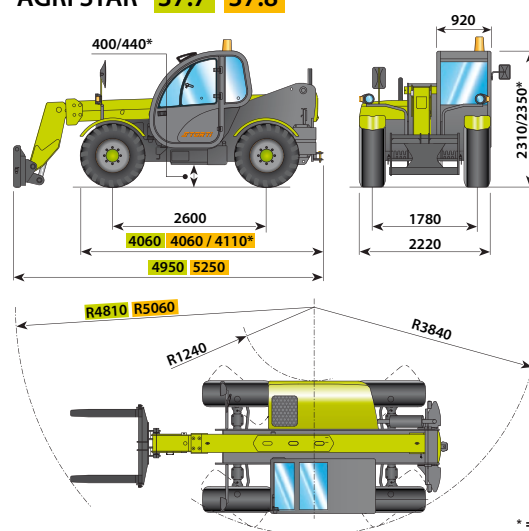
AgriStar



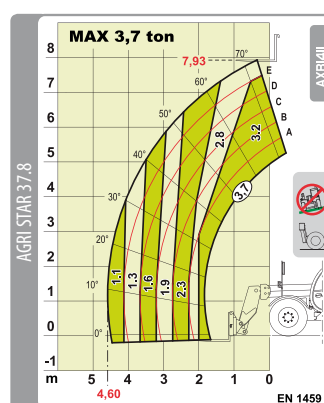
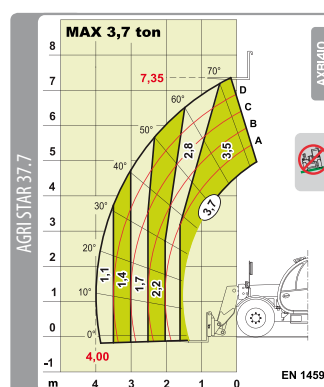
## Agri Star 37.7 | 37.8 | TA | TC

PRESTAZIONI	37.7	37.8
Portata massima	3.700 kg	
Portata a massima altezza su pneumatici	3.500 kg	2.800 kg
Portata al massimo sbraccio su pneumatici	1.100 kg	
Altezza massima sollevamento su pneumatici	7,35 m	7,93 m
Sbraccio massimo orizzontale	4,00 m	4,60 m
Sbraccio alla massima altezza	0,20 m	0,35 m
Angolo di brandeggio forche	130°	
Forza di strappo	5.700 daN	
Forza di traino	7.300 daN	
Pendenza massima superabile	40%	
Peso totale a vuoto	7.200 kg	7.850 kg
Velocità max	30 km/h (a richiesta 40 km/h per TC e TA)	
TRASMISSIONE		
Trasmissione	idrostatica con pompa a portata variabile	
Motore idraulico	a variazione automatica	
Inversione	elettro - idraulica	
Pedale inching per avanzamento controllato		
Cambio a 2 velocità servocomandato		
IMPIANTO IDRAULICO		
Pompa ad ingranaggi con portata a max. regime	100 lt/1'	
Pressione max di esercizio	230 bar	
Comando distributore con joystick	3 in 1	
PONTI DIFFERENZIALI		
Assali sterzanti	2, con riduttori epicicloidali	
Tipi di sterzata	4 ruote / trasversale / 2 ruote	
Assale anteriore	rigido (a richiesta livellante)	
Assale posteriore	oscillante	
Frenatura di servizio	a bagno d'olio sull'asse anteriore con servofreno	
Frenatura di stazionamento	ad azionamento negativo	
MOTORE		
	37.7 - 37.8 TC	37.7 - 37.8 TA
Modello	MOTORE IVECO NEF F4GE0454A - TC - 74 kW	MOTORE IVECO NEF F4GE0484C - TA - 94 kW
Potenza netta massima	74 kW (102 cv) a 2.300 giri/min	94 kW (128 cv) a 2.300 giri/min
Principio di funzione	quattro tempi diesel	
Numero e disposizione cilindri	4, verticali in linea	
Cilindrata	4485 cm <sup>3</sup> Turbo compressore	4485 cm <sup>3</sup> Turbo compressore aftercooler
Sistema di raffreddamento	liquido	
RIFORMIMENTI (litri)		
Impianto idraulico (totale)	140	
Serbatoio gasolio	95	
DISPOSITIVI DI SERIE		
Dispositivo antiribaltamento con blocco movimenti aggravanti		
Presca idraulica per eventuali accessori su testa braccio		
Cabina chiusa insonorizzata omologata ROPS - FOPS, con riscaldamento		
Differenziale autobloccante ponte anteriore (limited slip 45%)		
PNEUMATICI	16/70 x 20" alternativa 16/70 x 24"	

## AGRI STAR 37.7 37.8



\* = ruota 24"



CAPACITÀ DI TRAINO	motore TC	motore TA
Rimorchio non frenato	3 ton	
Frenatura meccanica	5 ton	
Frenatura idraulica pneumatica	17.5 ton	20 ton
Comprensiva di velocità	40 km/h	

## STORTI INTERNATIONAL S.p.A.

37050 Belfiore (VR) ITALY - Via Castelletto, 10 - Tel. +39 0456 134 311 Fax +39 0456 149 006 - info@storti.com

Linea Telescopici

**STORTI**

35.10 TC | 35.10 TA  
38.10 TC | 38.10 TA

AgriStar



## Agri Star 35.10 | 38.10 | TA | TC

PRESTAZIONI	35.10	38.10
Portata massima	3.500 kg	3.800 kg
Portata a massima altezza su pneumatici	2.200 kg	
Portata al massimo sbraccio su pneumatici	400 kg	450 kg
Altezza massima sollevamento su pneumatici	9,75 m	
Sbraccio massimo orizzontale	6,50 m	6,45 m
Sbraccio alla massima altezza	0,84 m	
Angolo di brandeggio forche	130°	
Forza di strappo	5.700 daN	
Forza di traino	7.300 daN	
Pendenza massima superabile	40%	
Peso totale a vuoto	7.600 kg	7.800 kg
Velocità max	30 km/h (a richiesta 40 km/h per TC e TA)	

## TRASMISSIONE

Trasmissione	idrostatica con pompa a portata variabile
Motore idraulico	a variazione automatica
Inversione	elettro - idraulica

Pedale inching per avanzamento controllato

Cambio a 2 velocità servocomandato

## IMPIANTO IDRAULICO

Pompa ad ingranaggi con portata a max. regime	100 lt/1'
Pressione max di esercizio	230 bar
Comando distributore con joystick	3 in 1

## PONTI DIFFERENZIALI

Assali sterzanti	2, con riduttori epicicloidali
Tipi di sterzata	4 ruote / trasversale / 2 ruote
Assale anteriore	rigido (a richiesta livellante)
Assale posteriore	oscillante
Frenatura di servizio	a bagno d'olio sull'asse anteriore con servofreno
Frenatura di stazionamento	ad azionamento negativo

## MOTORE

	35.10 - 38.10 TC	35.10 - 38.10 TA
Modello	MOTORE IVECO NEF F4GE0454A - TC - 74 kW	MOTORE IVECO NEF F4GE0484C - TA - 94 kW
Potenza netta massima	74 kW (102 cv) a 2.300 giri/min	94 kW (128 cv) a 2.300 giri/min
Principio di funzione	quattro tempi diesel	
Numero e disposizione cilindri	4, verticali in linea	
Cilindrata	4485 cm <sup>3</sup> Turbo compressore	4485 cm <sup>3</sup> Turbo compressore aftercooler
Sistema di raffreddamento	liquido	

## RIFORMIMENTI (litri)

Impianto idraulico (totale)	140
Serbatoio gasolio	95

## DISPOSITIVI DI SERIE

Dispositivo antiribaltamento con blocco movimenti aggravanti

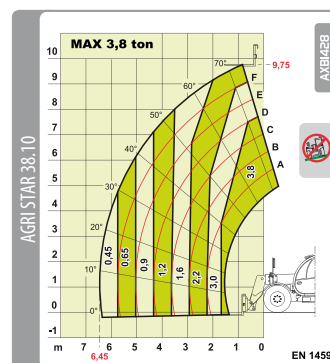
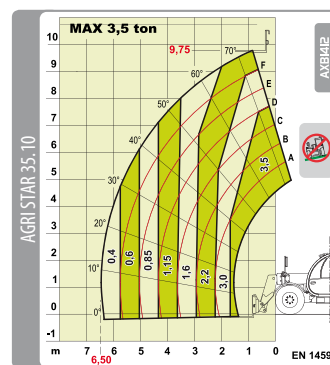
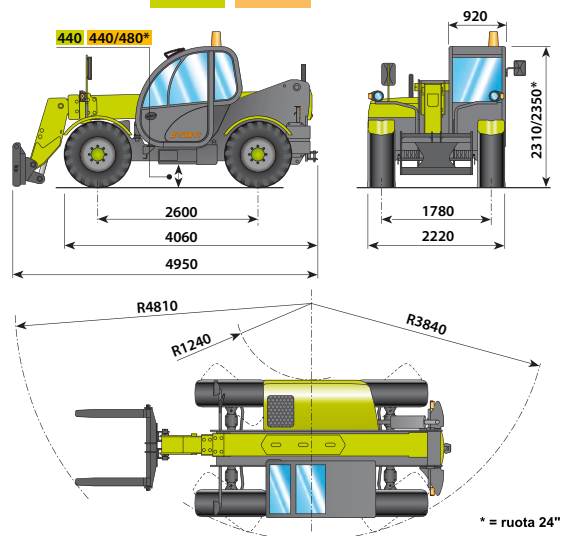
Presca idraulica per eventuali accessori su testa braccio

Cabina chiusa insonorizzata omologata ROPS - FOPS, con riscaldamento

Differenziale autobloccante ponte anteriore (limited slip 45%)

PNEUMATICI	16/70 x 20" alternativa 16/70 x 24"
------------	--

## AGRI STAR 35.10 38.10



CAPACITÀ DI TRAINO	motore TC	motore TA
Rimorchio non frenato	3 ton	
Frenatura meccanica	5 ton	
Frenatura idraulica pneumatica	17.5 ton	20 ton
Comprensiva di velocità	40 km/h	

## STORTI INTERNATIONAL S.p.A.

37050 Belfiore (VR) ITALY - Via Castelletto, 10 - Tel. +39 0456 134 311 Fax +39 0456 149 006 - info@storti.com